

Herzlich Willkommen

Studienauftrag

Neubau Gemeindehaus – Rickenbach

Inhalt

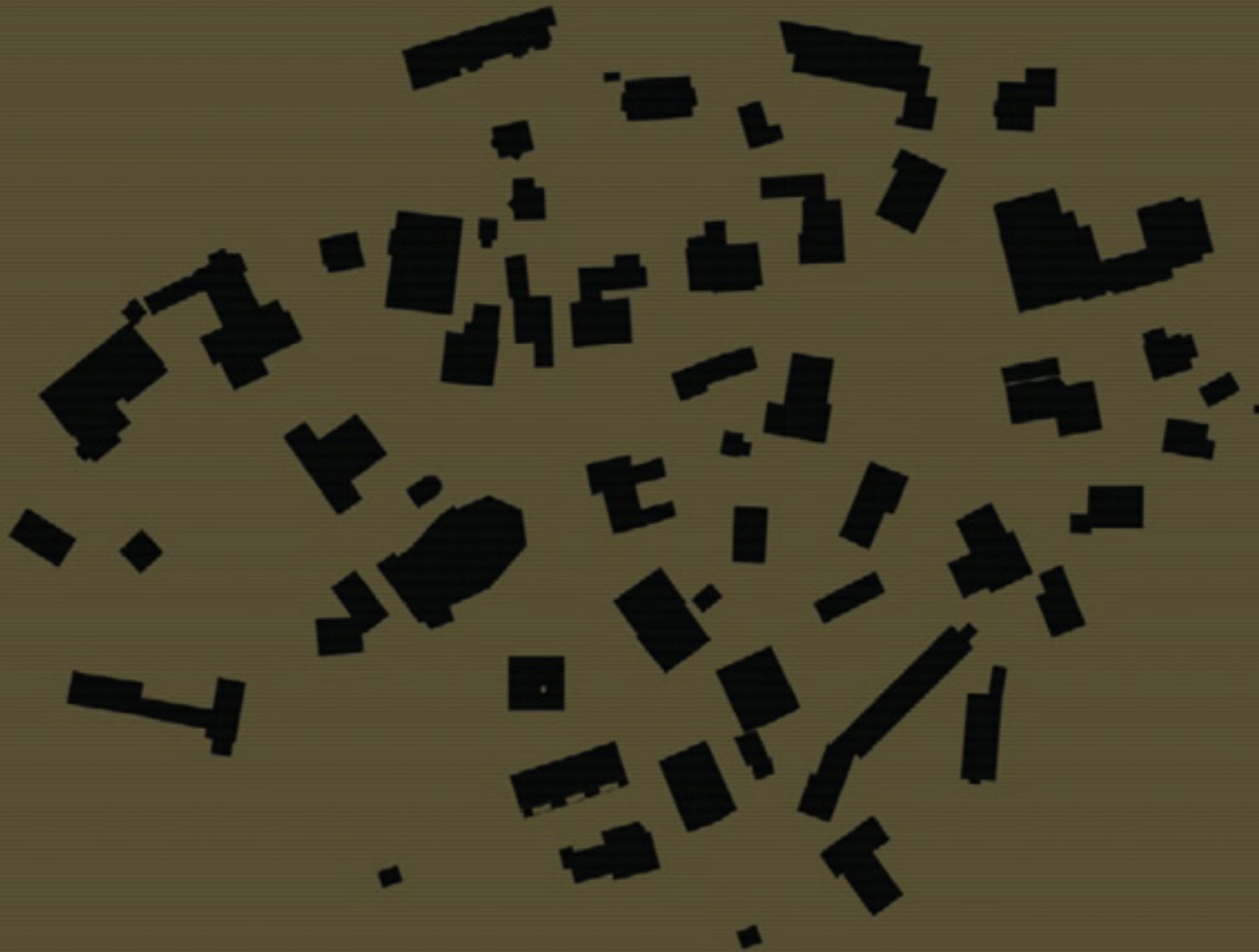
- Analyse
- Absicht & Idee
- Projekt: Ablauf
 - Konstruktion
 - Materialien
- Fragen



Situation

- Körnigkeit bleibt bestehen
- Die neuen Volumen integrieren sich in das Dorfbild

Analyse



Situation

- Stärkung von Zentrum mit Kirche und Löwen
- Ortskern gibt dem Dorf das Gesicht
- Entscheidenden Faktor für Wohnstandortmarketing

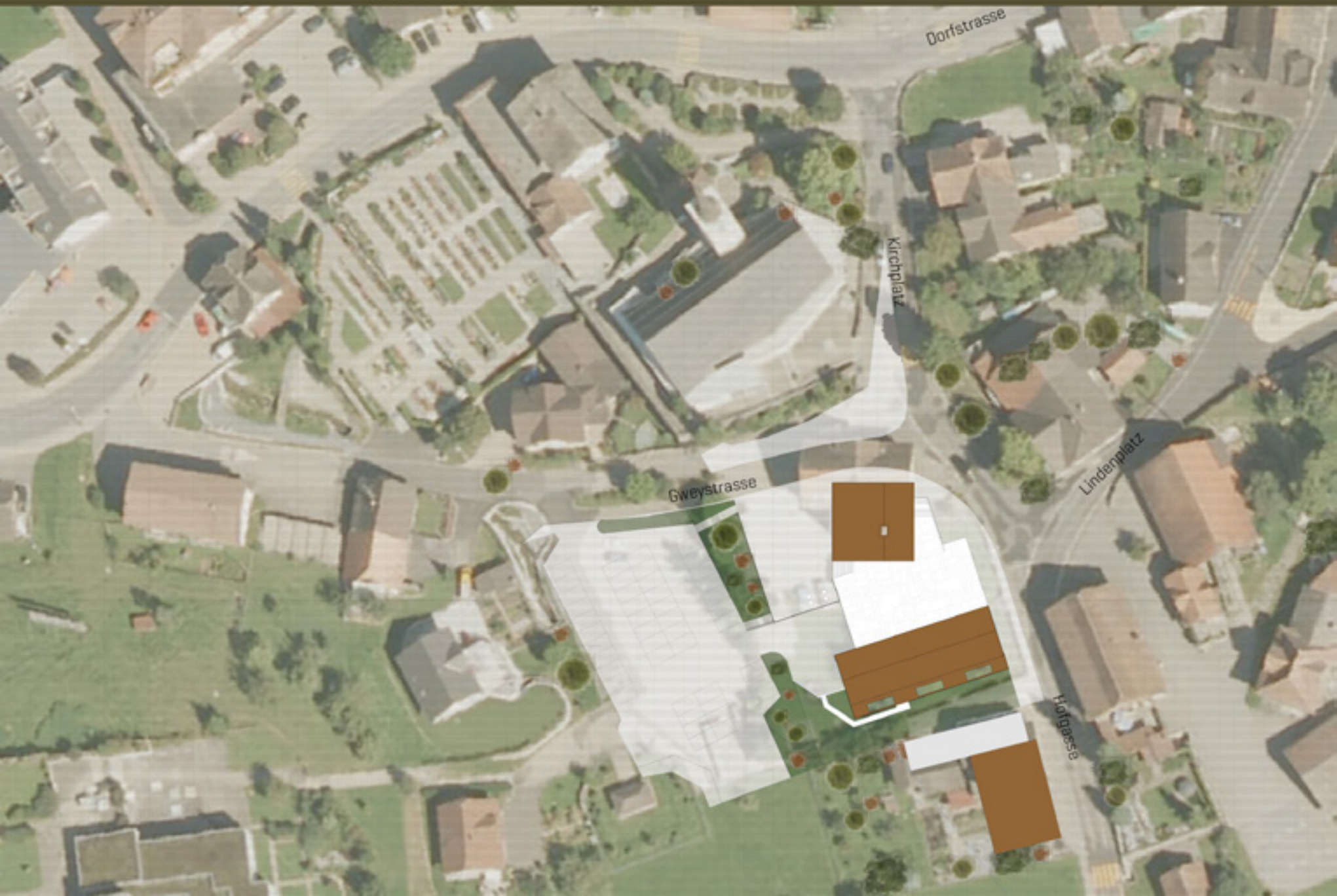
Absicht & Idee



Situation

- Volumen an der Hofgasse verstärkt das Raumgefüge
- Nutzungskombination von öffentlichen Dienstleistungen und Wohnen stärkt den Ortskern

Absicht & Idee



Situation

- Aussenraum wird erweitert Richtung Löwen


Absicht & Idee

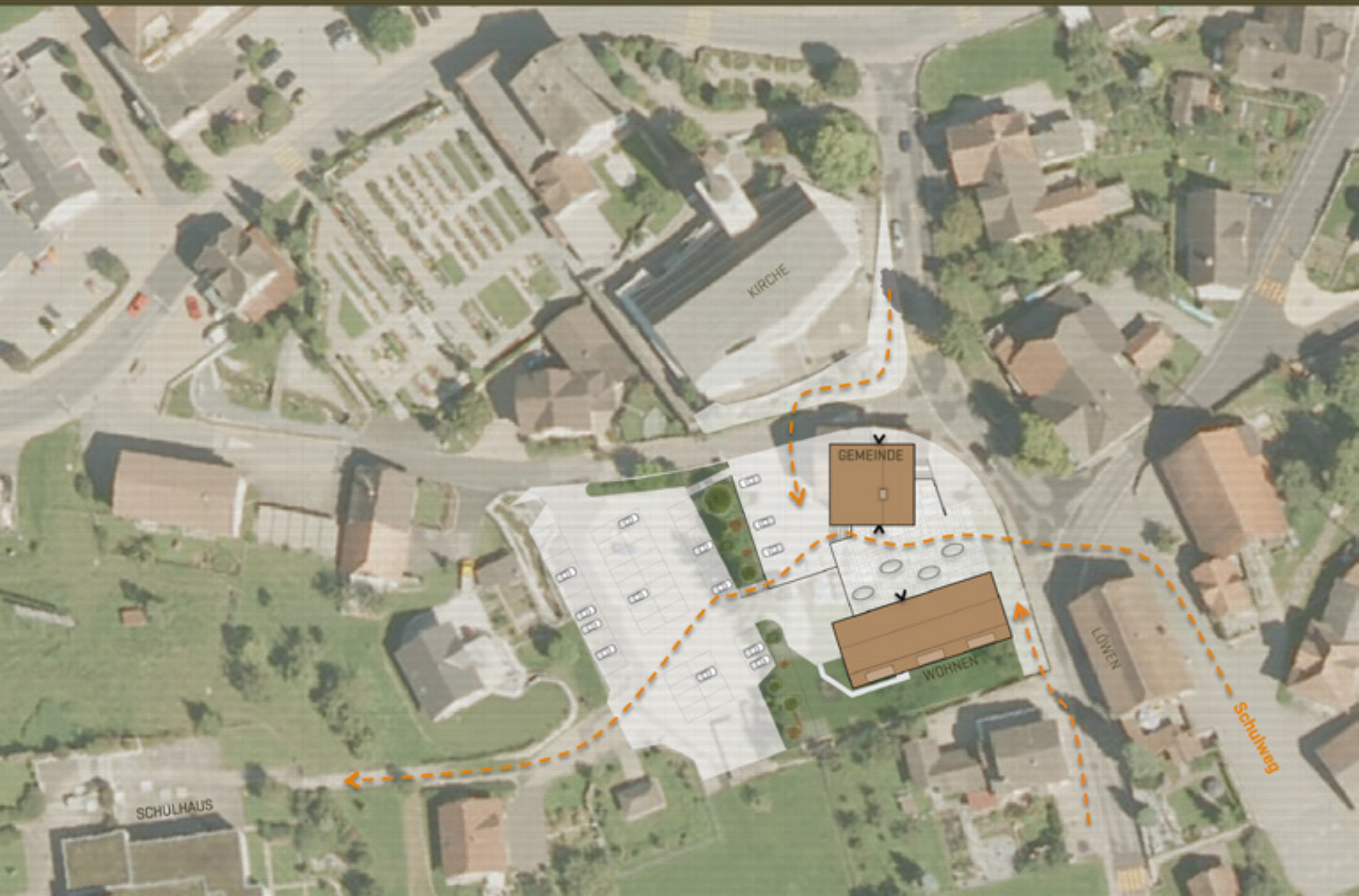


Situation

- Direkte Fussverbindung Joder- Schule

Absicht & Idee

Fussgänger 



Situation

- Erschliessung Auto über Parkplatz

Absicht & Idee

Autos 



Situation

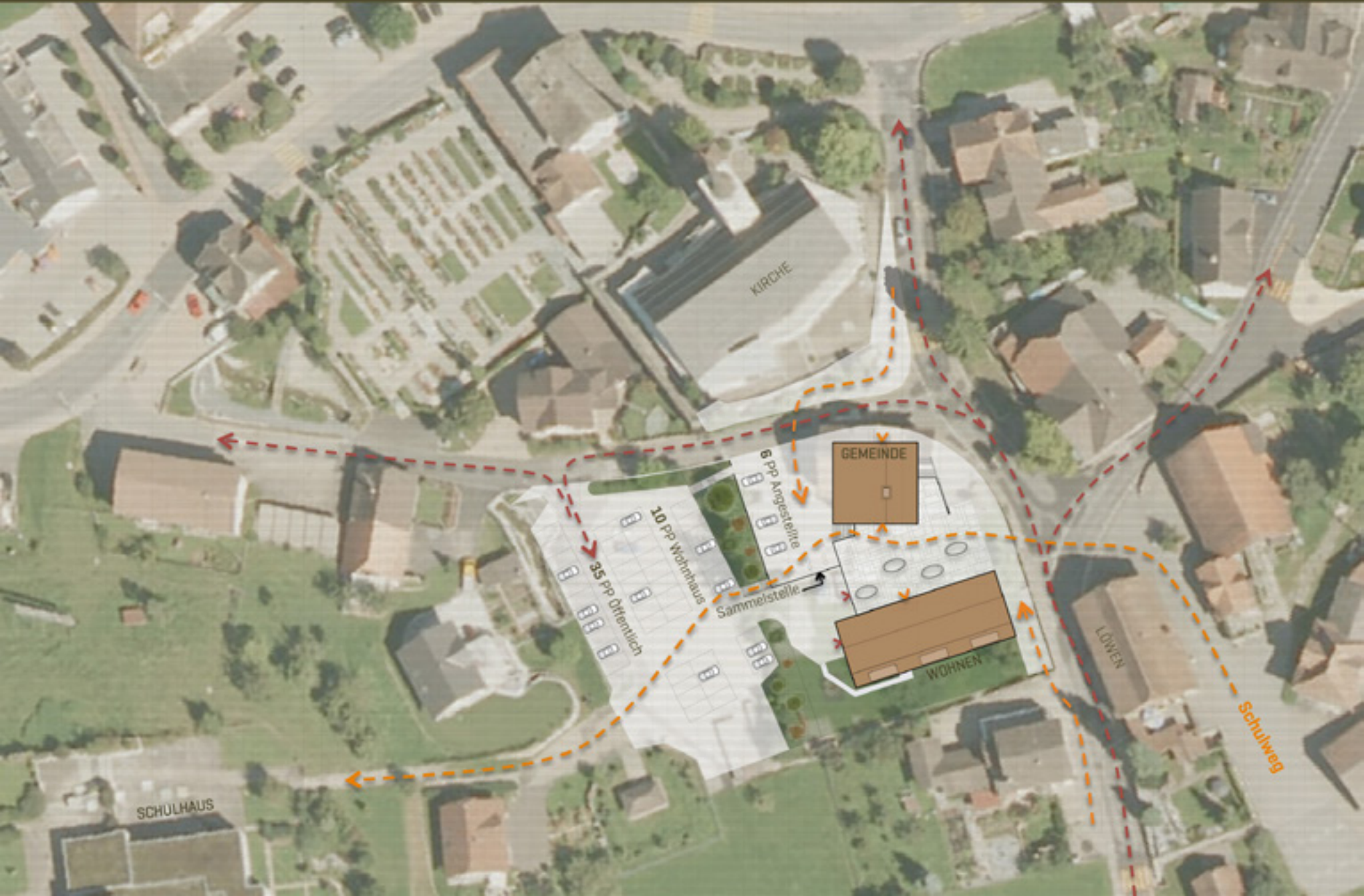
- Entflechtete Verkehrsführung

Absicht & Idee

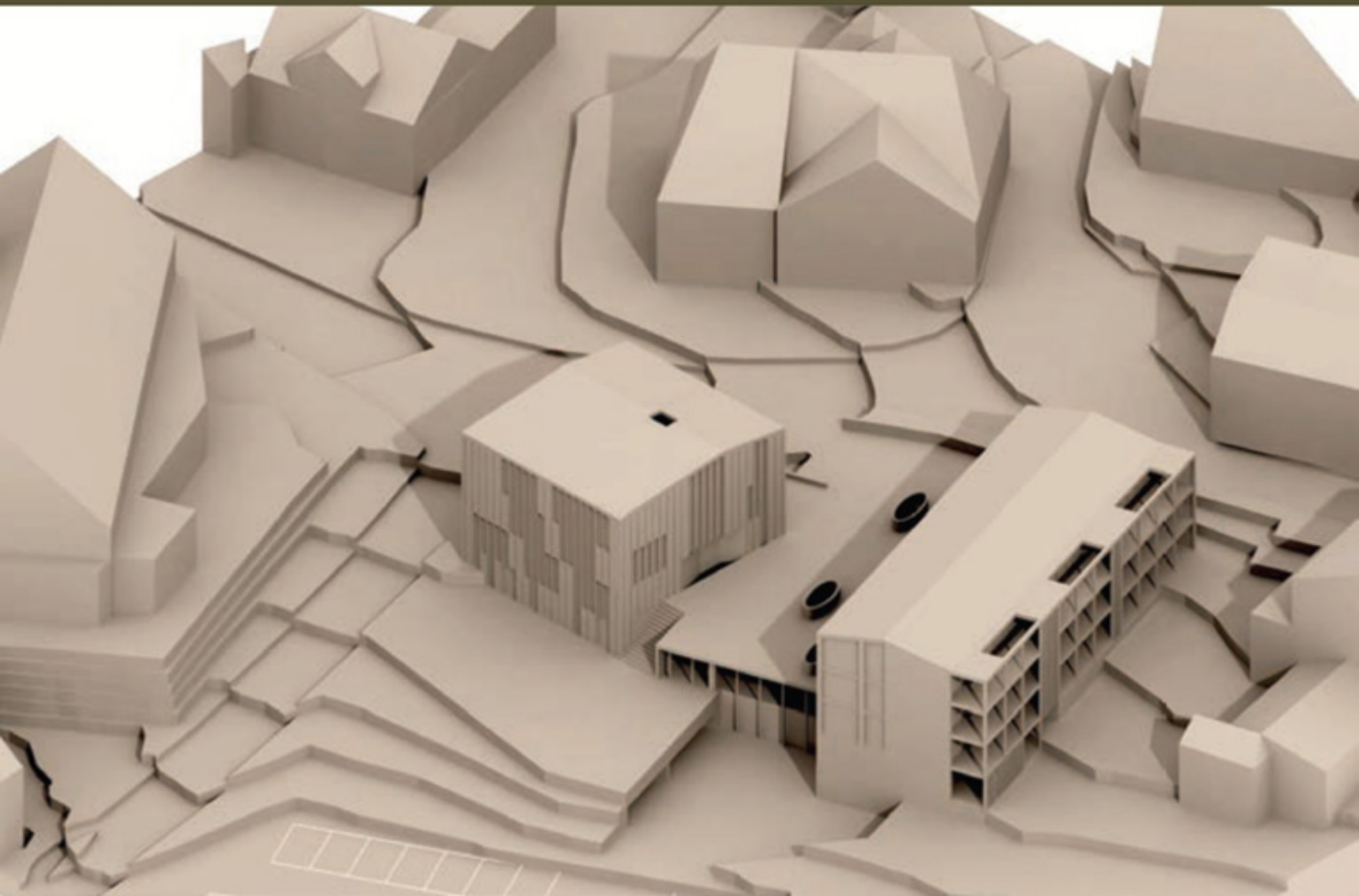
Fussgänger



Autos



- Gleichmässige Körnigkeit
- neuer Platz mit Fussweg über Platz
- neue Volumen fördern das best. Raumgefüge



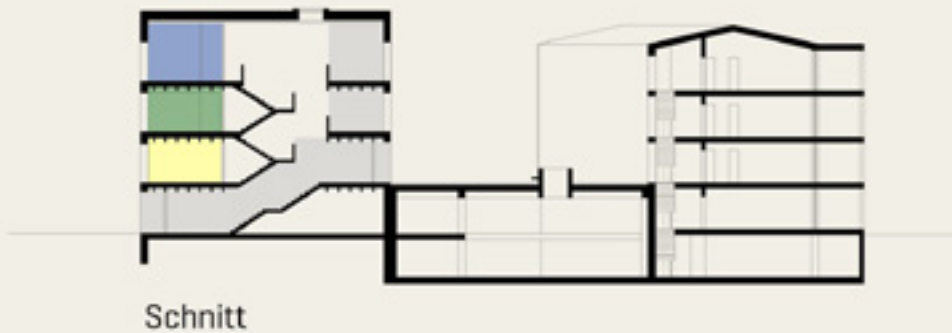
- Dach vom Werkhof dient als Platz
- Verbindungsweg
- Lichtöffnung als Zonierung zwischen Wohnen und Eingang Gemeindehaus



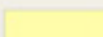
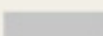



Arbeitsablauf Gemeindehaus

- öffentlicher Zugang von Kirche und Platz
- Trennung Publikum und Personal
- verschiedene Arbeitsbereiche, Tages- und Nachtbereich

Projekt

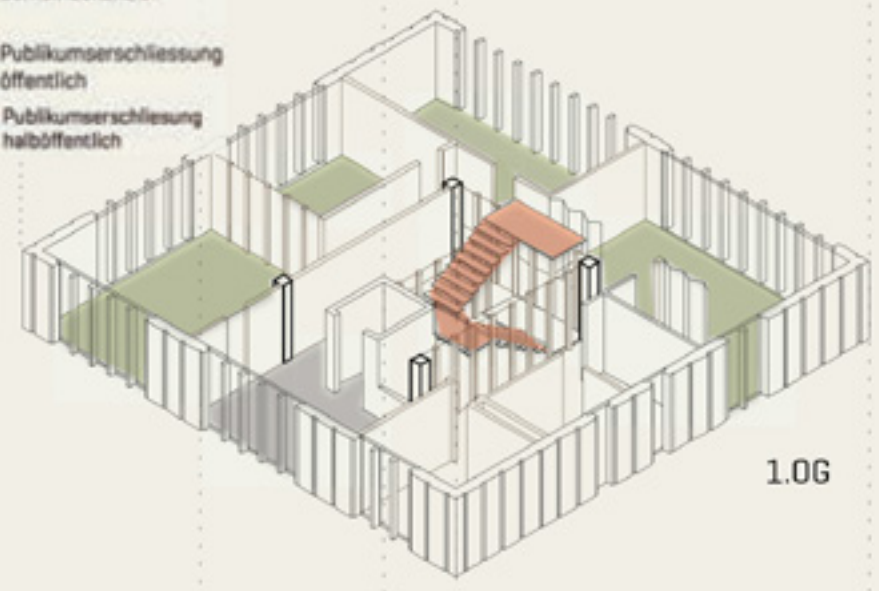
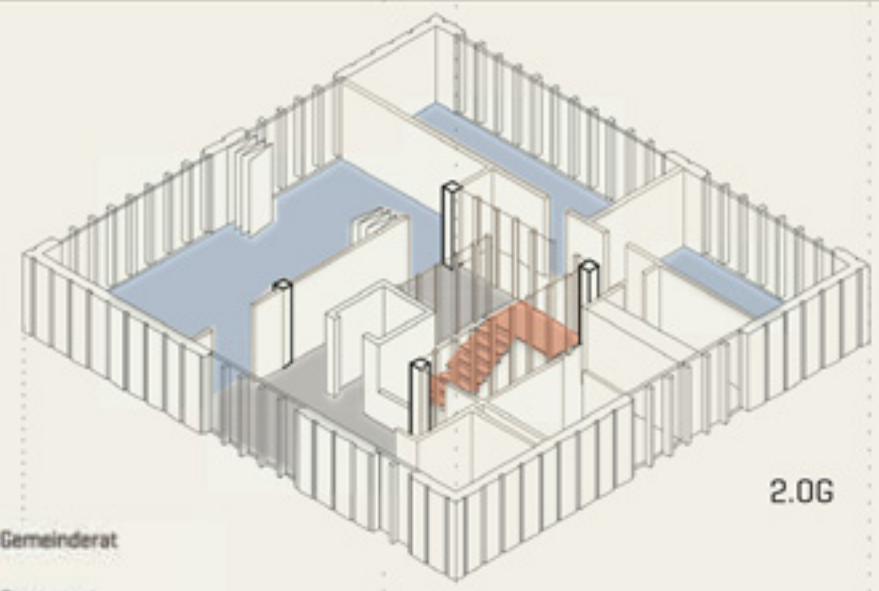
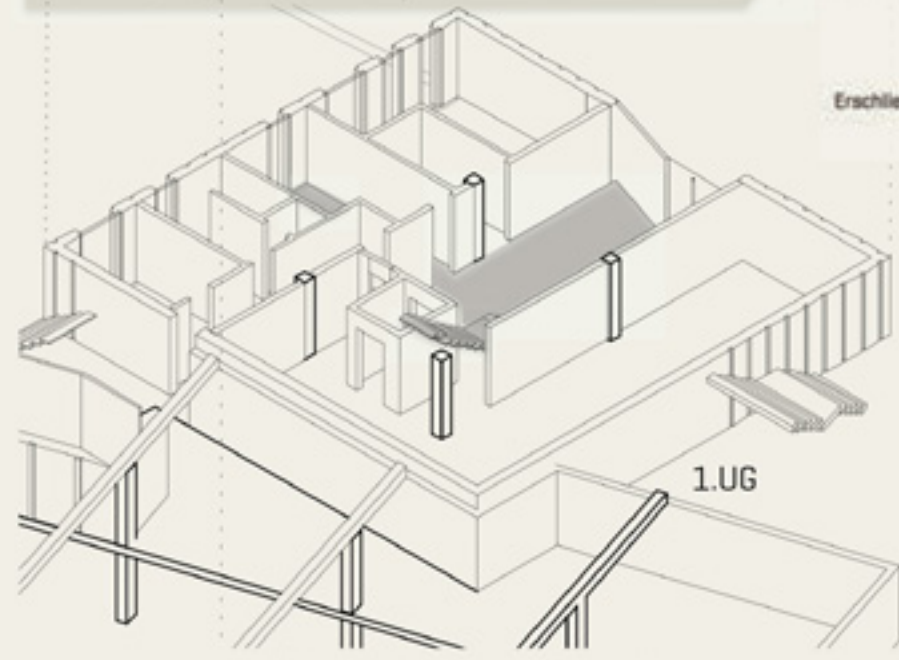
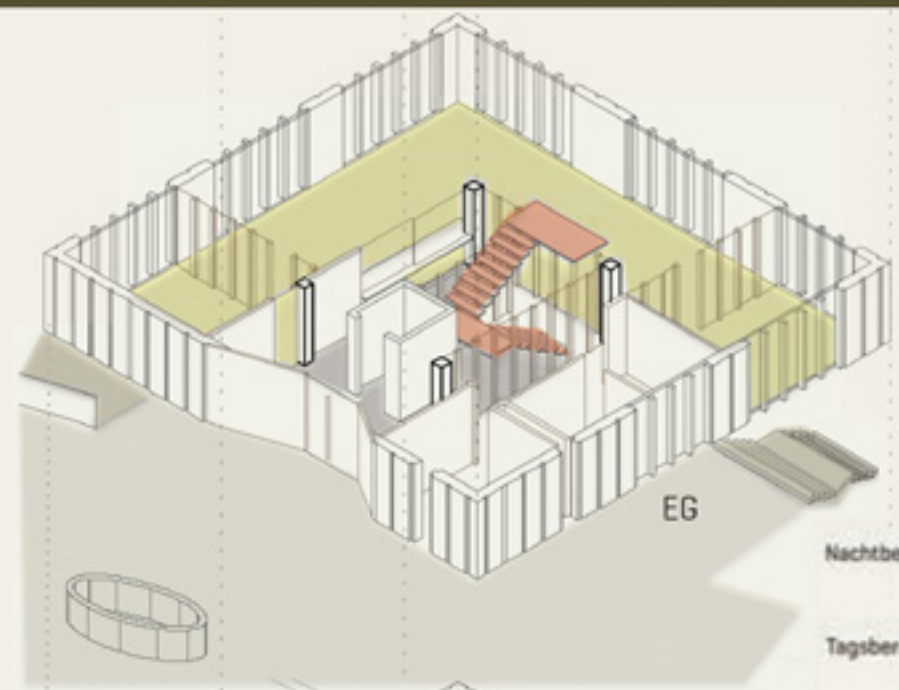


- | | | |
|--------------|---|---------------------------------------|
| Nachtbereich |  | Gemeinderat |
| Tagesbereich |  | Steueramt |
| |  | Gemeindekanzlei |
| Erschliesung |  | Publikumserschliessung öffentlich |
| |  | Publikumserschliessung halböffentlich |

Arbeitsablauf Gemeindehaus

- Einläufige Treppenanlage Erdgeschoss Platzgeschoss
- Zweiläufige Treppenanlage für die oberen Geschosse [halböffentlich]
- Kanzlei mit Sichtbezügen

Projekt

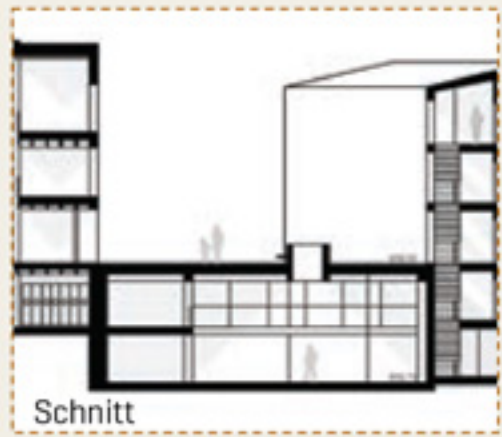


- Nachtbereich
- Tagsbereich
- Erschliessung
- Gemeinderat
 - Steueramt
 - Gemeindeganzlei
 - Publikumserschliessung öffentlich
 - Publikumserschliessung halböffentlich

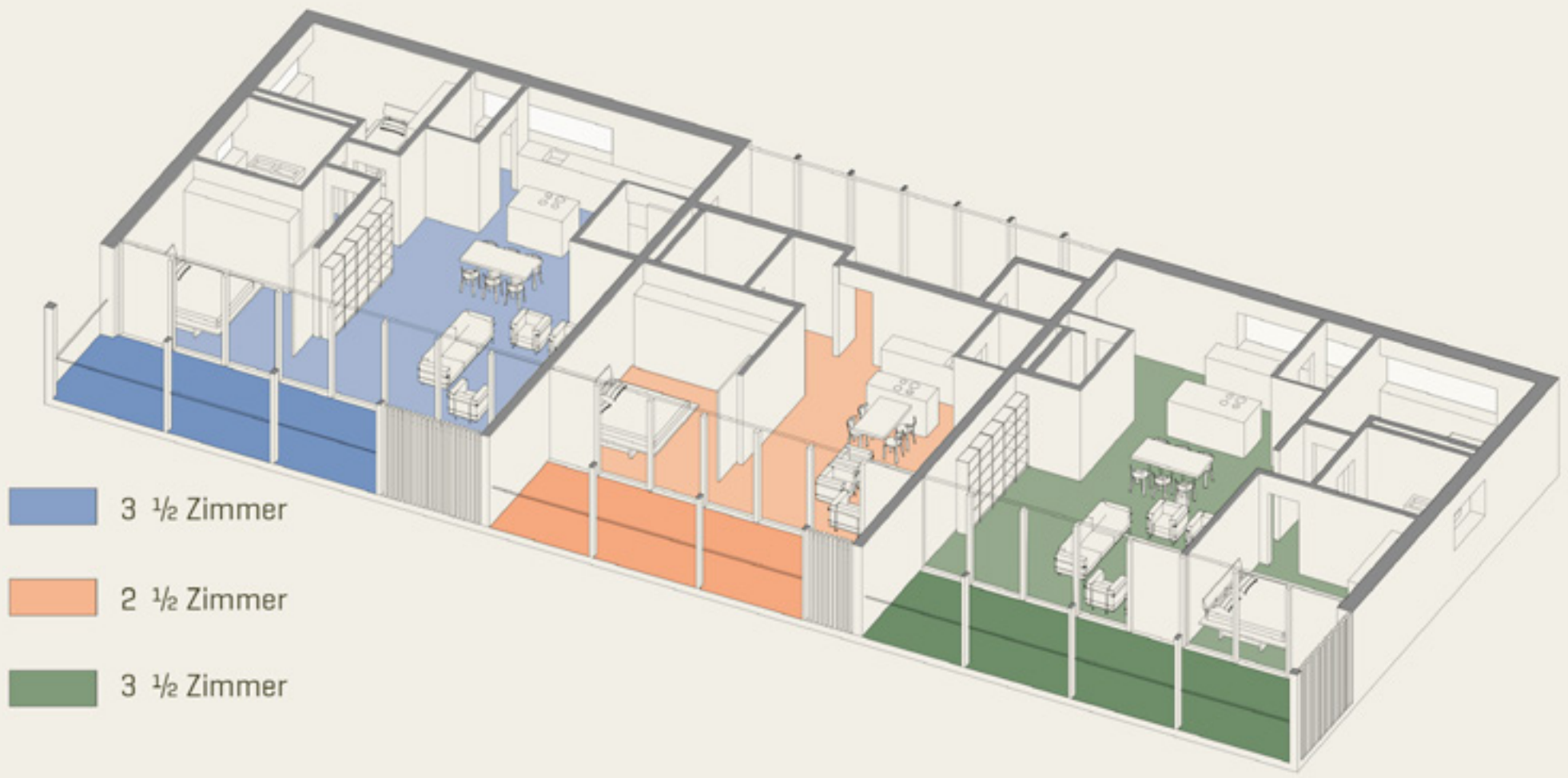
Arbeitsablauf Werkhof

- Zweigeschossiger Werkhof mit Zenithlicht, Westfront verglast
- Büro mit Sichtbezug zu Sammelstelle und Werkhof
- Vorfabrizierte Stützenstruktur, Rippendecke

Projekt

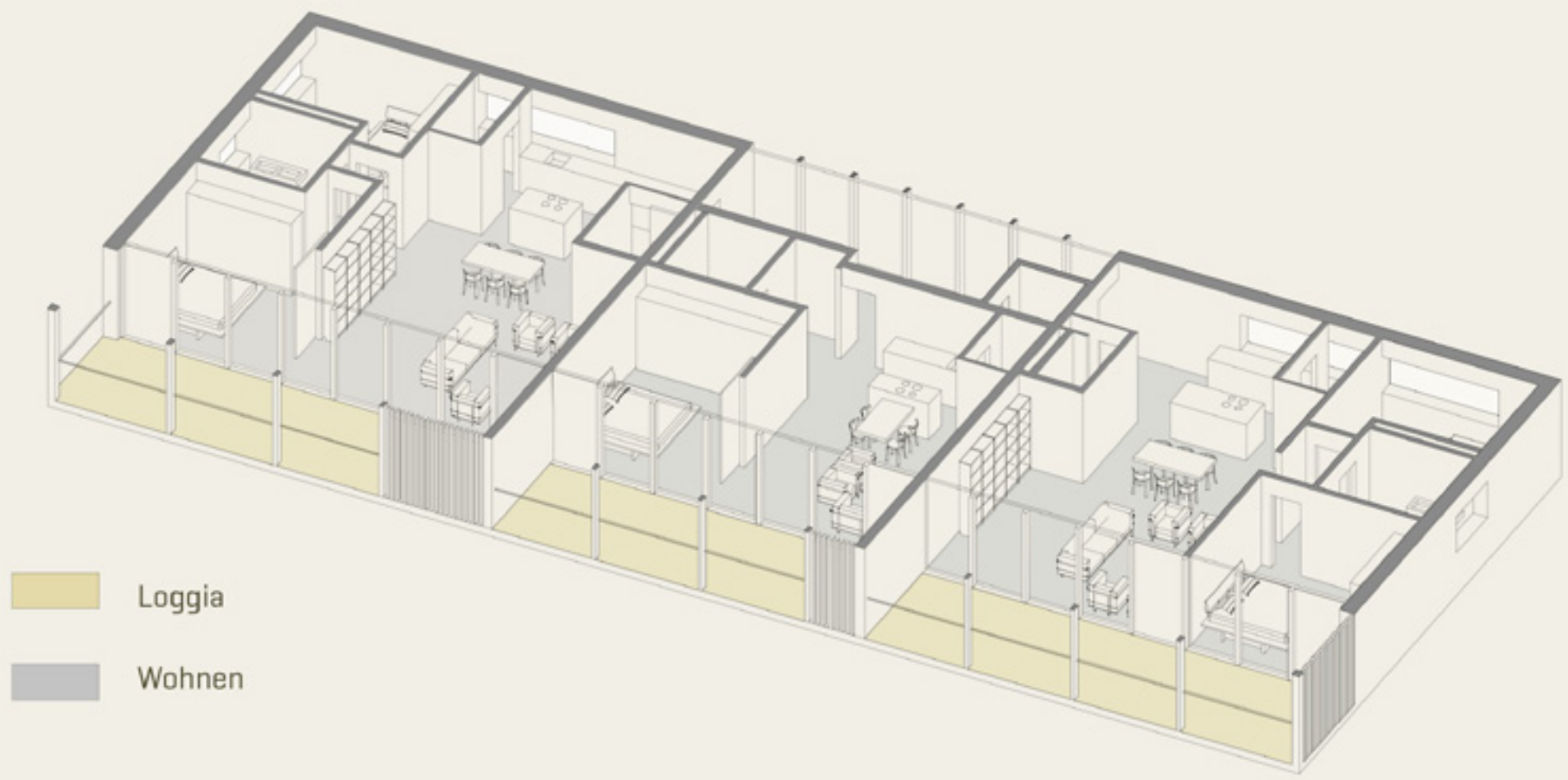


- Kompakte Wohnungsgrundrisse
- 6 x 3 1/2 und 3 x 2 1/2
- Tagesbereich und Nachtbereich



- 3 1/2 Zimmer
- 2 1/2 Zimmer
- 3 1/2 Zimmer

- Grosszügige Loggia
- südseitige Raumerweiterung
- mit Sicht- und Lärmschutzelemente



Loggia
Wohnen

- Schiebeelemente erweitern die Raumaufteilung
- Einzelzimmer kombinierbar

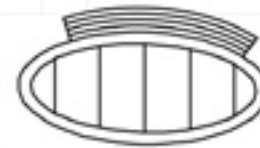
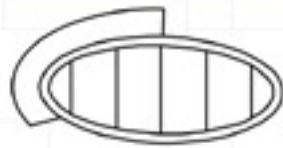


3 1/2
Wohnen : **96.6**
Loggia : **27.7**

2 1/2
Wohnen : **58.2**
Loggia : **23.5**

3 1/2
Wohnen : **94.1**
Loggia : **27.7**

Variante



- Zimmer
- Loggia
- Küche / Wohnen
- Bad

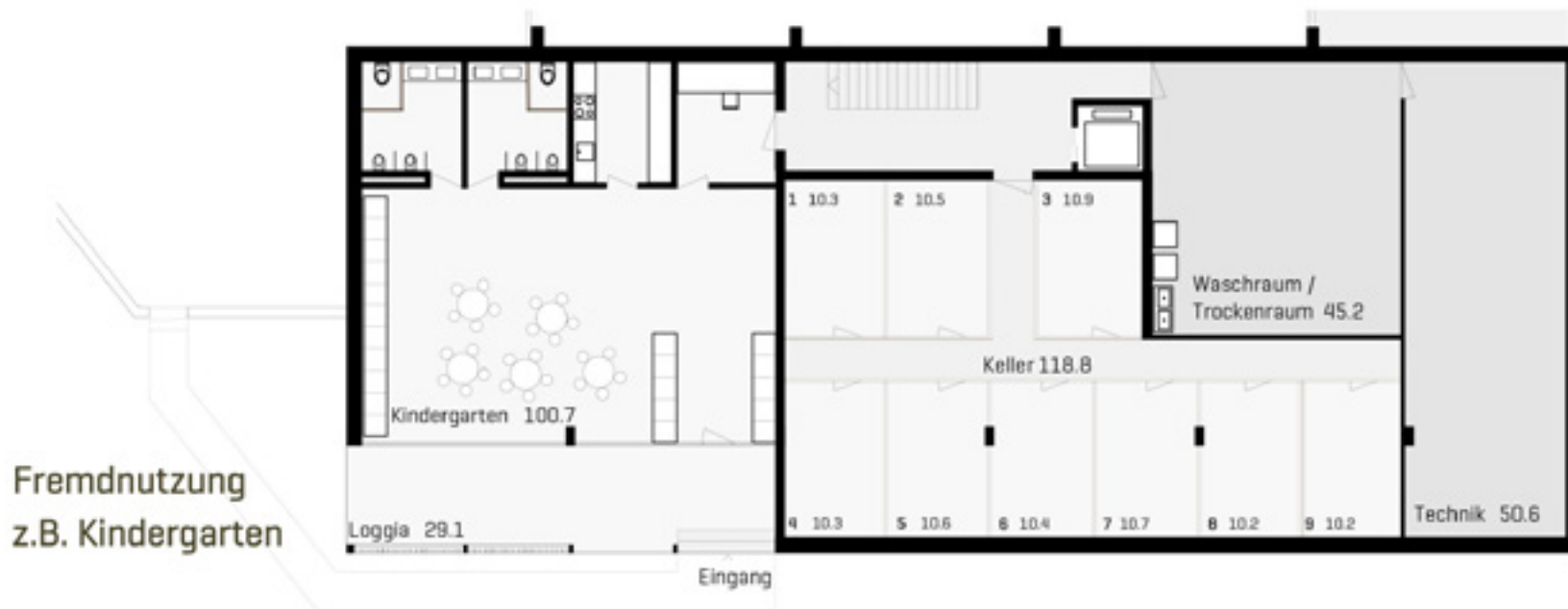
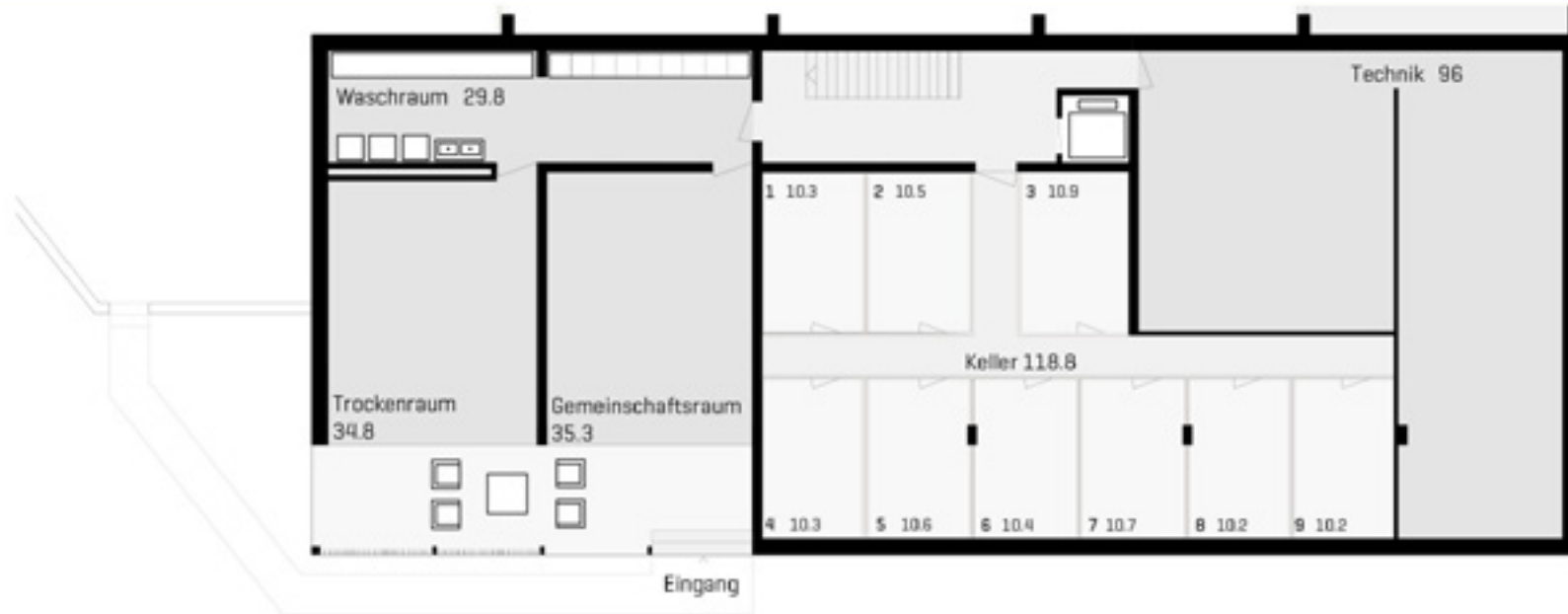


3 1/2
Wohnen : 96.6
Loggia : 27.7

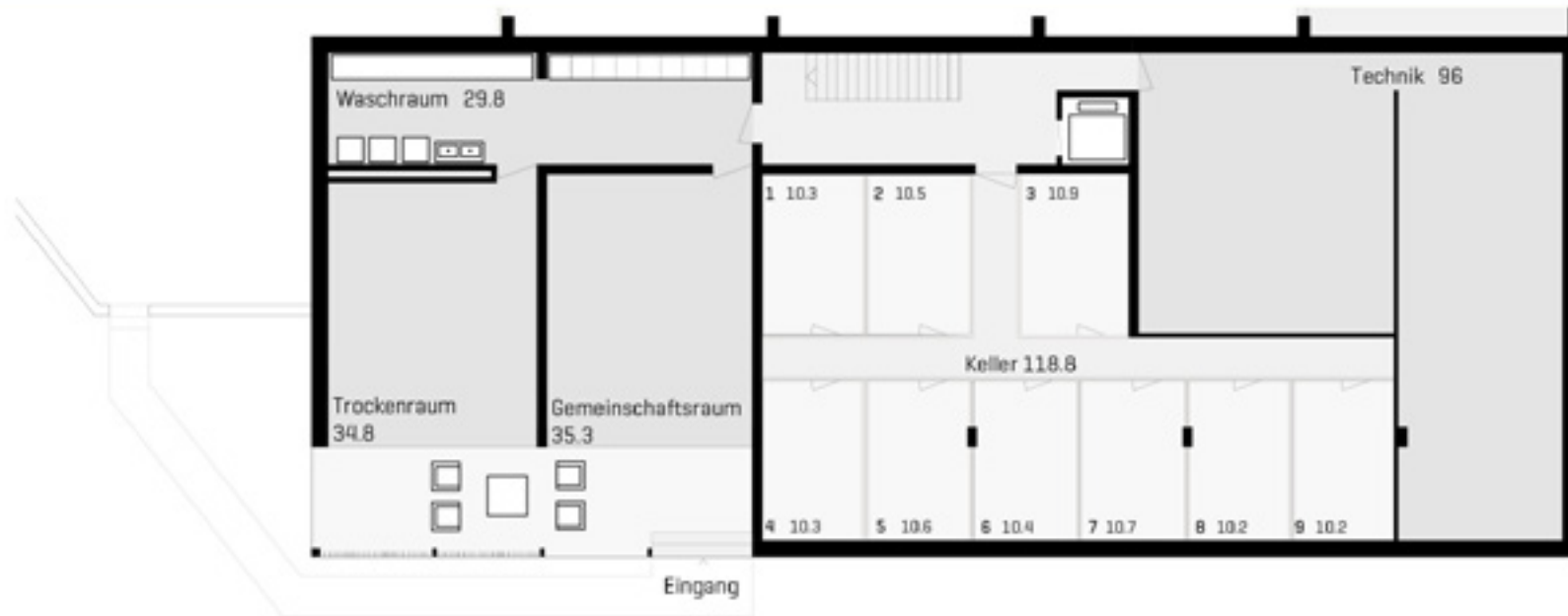
2 1/2
Wohnen : 58.2
Loggia : 23.5

3 1/2
Wohnen : 94.1
Loggia : 27.7

- Variante
- Fremdnutzung z.B. Kindergarten



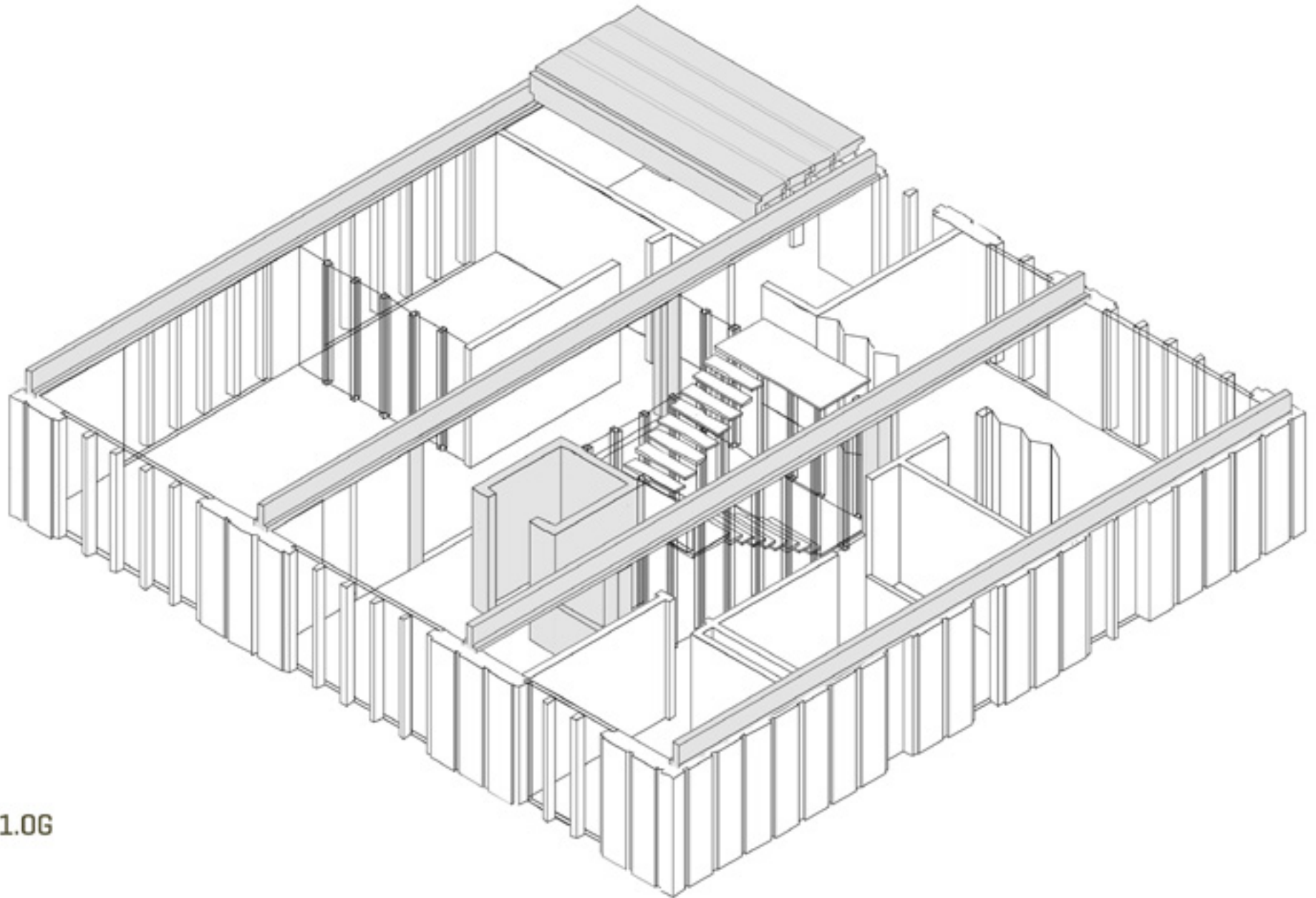
- Variante
- Mit Zusatzzimmer sind variable Nutzungen möglich
- Mehrgenerationen wohnen möglich



Fremdnutzung
z.B. Wohnen



- 4 Stützen und Primärträger bilden die Statik
- Liftschacht als Aussteifung
- Wände nichttragend



Konstruktion Gemeindehaus

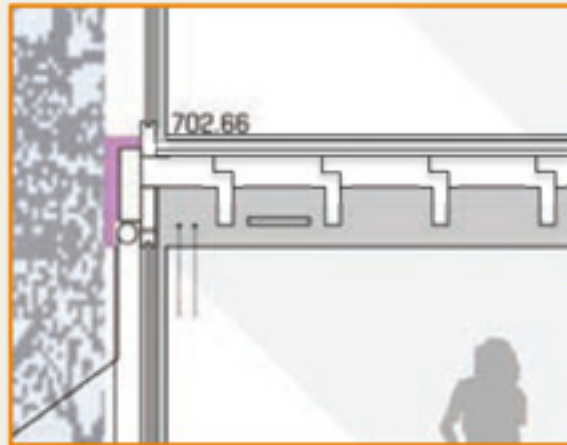
- Edelrohbau mit Betonelemente
- Tragstruktur vorfabriziert, Rippendecken
- Flexible Trennwände in Holz / Glas

- Hohe Genauigkeit
- Gemeindeansässige Produktionswerkstätte

Projekt



Ansicht



Detail



Material Detail



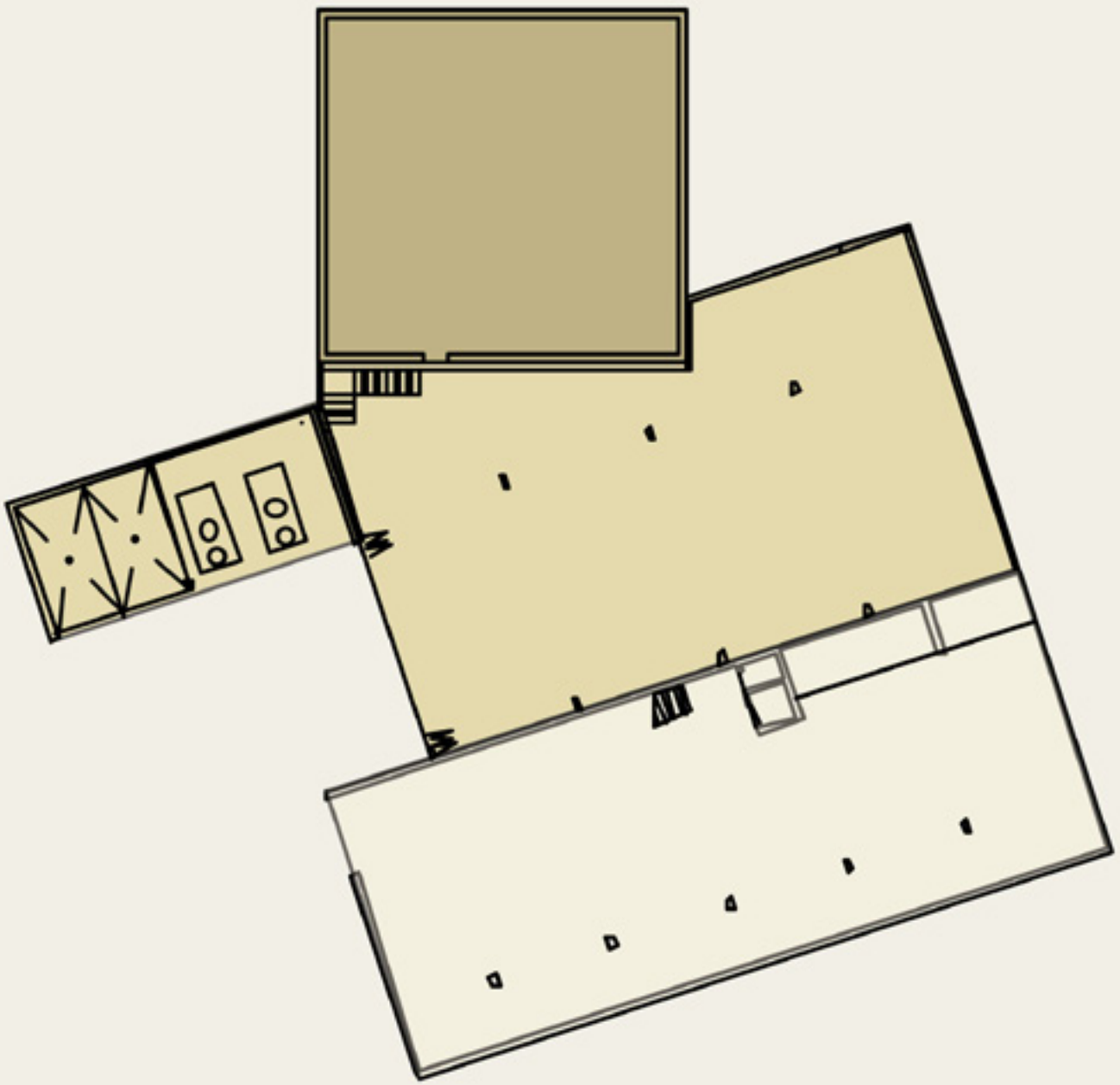
Schnitt

Konstruktion Schnitt

- Hoher Vorfertigungsteil
- Gemeindefürsässige Produktionswerkstätte
- Günstiges Bauen

Projekt





-  Gemeindefhaus Etappe I
-  Werkhof Etappe Ia
-  Wohnhaus Etappe II



Mehrwert

- Stärkung des Dorfkernes
- Belebung des Dorfkernes
- Trennung Auto Fussgänger
- Nachfrage nach kompakten Wohnraum im Dorfkern steigt
- Günstiges Bauen dank weniger Arbeitsschritte
- Hoher Vorfertigungsteil + Massgenauigkeit
- Gemeindeansässige Produktionswerkstätte

Besten Dank für Ihre Aufmerksamkeit

